

Designación de producto: Viguetas tipo **E3, E4, E5, E6, E6a e E6b**

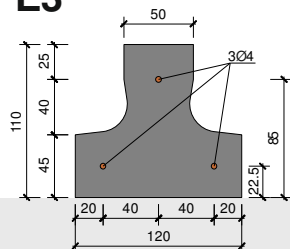
EN 15037-1 2008 | EHE-08

Productos prefabricados de hormigón Pisos con viguetas y bloques de encofrado Parte 1: viguetas

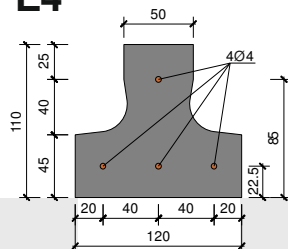
Uso(s) previsto(s):

Estructural

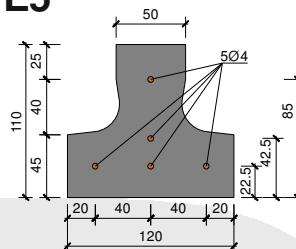
E3



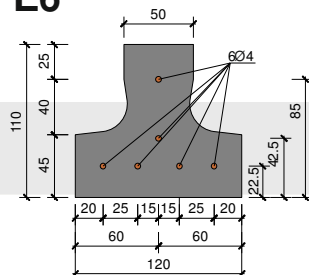
E4



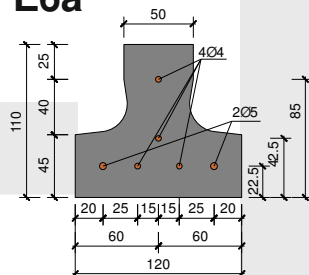
E5



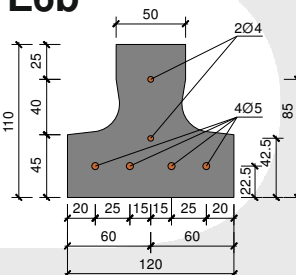
E6



E6a



E6b



Características del producto

Hormigón:

Clase de resistencia: **C45/55**

Resistencia a la compresión: **f_{ck} = 45 N/mm²**

Concentración de cloruros: **CL 0,20**

Tamaño máximo de agregado: **D10**

Acero pretensado:

Ø [mm]	f _{pk} [N/mm ²]	f _{p0.1k} [N/mm ²]
Ø4	1770	1555
Ø5	1770	1555

Ø – Diámetro; f_{pk} - Tensión de rotura a tracción; f_{p0.1k} - Tensión límite convencional de proporcionalidad a 0.1% a tracción

Propiedades acústicas:

Índice de aislamiento del ruido aéreo: **DND**

Índice de aislamiento a ruido de percusión: **DND**

Reacción al fuego:

Euroclase: **A1**

Clases de resistencia al fuego (piso):

REI 30 siempre que tengan un recubrimiento en cara inferior con un espesor mínimo de 15mm de mortero de cemento y arena o cemento, cal y arena;

REI 60 siempre que tengan un recubrimiento en cara inferior con un espesor mínimo de 15mm de mortero de cemento y áridos ligeros (vermiculita, perlita o fibras minerales).

Estas clases de resistencia al fuego podrán adoptarse con la condición tener garantizado en el apoyo un valor de cálculo del momento resistente negativo no inferior al 15% del valor de cálculo del momento resistente positivo de las tablas.

Fecha:

14/04/2014

Preparado por:

(Dep. Calidad)

Aprobado por:

(Administración)

Pinheiro, Rocha & Reis, Lda.

Sede y fábrica
Zona Industrial 2ª fase
4935-232 Neiva – Viana do Castelo
F: (00351) 258 350 480
Fax: (00351) 258 350 489
www.pavineiva.com

Designación de producto: Viguetas tipo **E3, E4, E5, E6, E6a e E6b**

EN 15037-1 2008 | EHE-08

Productos prefabricados de hormigón Pisos con viguetas y bloques de encofrado Parte 1: viguetas

Durabilidade:

Condiciones ambientales: **B**

Agresividad: **Baja**

Exposición ambiental: **I - Elementos de interiores de edificios con muy baja humedad {XC1 (EN 206-1)}**

Condições da superfície das vigotas:

Tipo: **C2a**

La superficie superior de la viga es rugosa (superficie con, al menos, 3mm de rugosidad y menos de 20mm de separación), o con picaduras u ondulación transversales. Las superficies laterales de la viga son moldeadas, obtenidas en moldes deslizantes o por extrusión sin salientes.

valor de cálculo resistente de la cizalladura (V_{Rdi}):

Clases de hormigón colocado <i>in situ</i>			μ
C20/25 [N/mm ²]	C25/30 [N/mm ²]	≥ C30/37 [N/mm ²]	
0.46	0.55	0.63	0.7

$k_2\mu$ – coeficiente de fricción, donde $K_2 = 1,0$

Propriedades geométricas:

Tolerancias dimensionales:

L - Longitud [mm]	h - altura [mm]	b ₀ - Anchura de la pestaña [mm]	Otras dimensiones [mm]
± 25	[-5h/100; +10]	± 5	± 5

Tolerancias para la colocación de la armadura:

Armadura longitudinal pasiva:

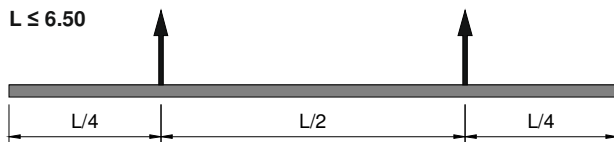
Posición en la sección transversal:	Posición longitudinal [mm]	Longitud emergente [mm]
Vertical [mm]		
± 5, para cada alambre particular	± 15	[-20; +50]

Armadura longitudinal activa:

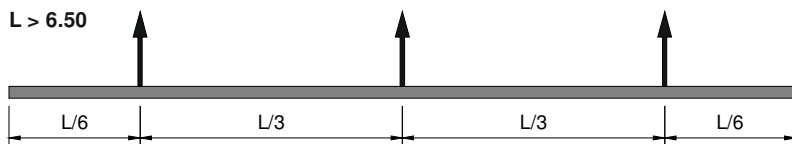
Posición en la sección transversal:		Longitud emergente [mm]
Vertical [mm]	Horizontal [mm]	
± MIN [5%h; 10], para cada alambre particular ± MAX [h/40; 3], el centro de gravedad de la armadura tensada	± 10, para cada alambre particular	[-20; +50]

Posição dos pontos de elevação das vigotas:

$L \leq 6.50$



$L > 6.50$



Fecha:

14/04/2014

Preparado por:

(Dep. Calidad)

Aprobado por:

(Administración)

Pinheiro, Rocha & Reis, Lda.

Sede y fábrica
Zona Industrial 2ª fase
4935-232 Neiva – Viana do Castelo
F: (00351) 258 350 480
Fax: (00351) 258 350 489
www.pavineiva.com