

DECLARAÇÃO DE DESEMPENHO

N.º DdD_Vigotas-V_Pav_R00

1. Código de identificação único do produto tipo:

Vigotas prefabricadas em betão pré-esforçadas – VA, VB, VD, VE, VF e VG

2. Identificação do produto:

Indicados na etiqueta no produto

3. Utilização ou utilizações previstas do produto de construção, de acordo com a especificação técnica harmonizada aplicável, tal como previsto pelo fabricante:

Vigotas Pré-fabricadas em betão pré-esforçado de agregados correntes, de acordo com a EN1992-1-1, usadas em conjunto com blocos de cofragem conforme a En15037.2, com betão colocado *in situ*, para a construção de pavimentos com vigotas e bloco de cofragem para pavimentos e telhado

4. Nome, designação comercial ou marca comercial registada e endereço de contacto do fabricante, nos termos do n.º 5 do artigo 11.º:

Pavineiva – Pinheiro Rocha e Reis, Lda
Zona Industrial 2ª Fase
4935-232 Neiva – Viana do Castelo

5. Mandatário: **Não Aplicável**

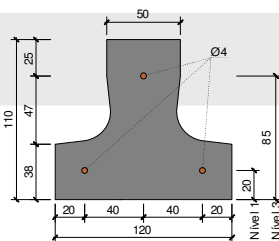
6. Atestação da conformidade: **Sistema 2+**

7. Norma: **EN NP 15037-1:2008**

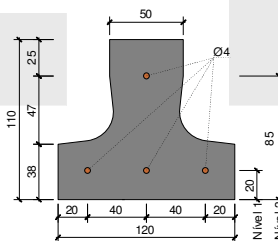
8. Avaliação Técnica Europeia: **A APCER – Associação Portuguesa de Certificação, realizou uma auditoria inicial à fábrica e ao controlo de produção, e efetua o acompanhamento contínuo, a avaliação e a aprovação do controlo da produção em fábrica, no âmbito do sistema 2+, e emitiu o certificado nº0866-CPR-2008/CE.0077, que atesta que todas as disposições relativas à comprovação da conformidade ao desempenho do produto, descritas no anexo ZA da norma EN 15037-1:2008, foram consideradas.**

9. Desempenho declarado:

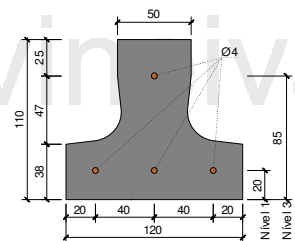
VA



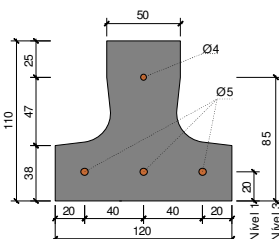
VB



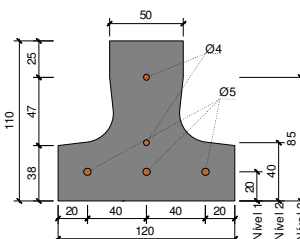
VD



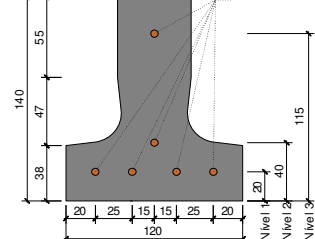
VE



VF



VG



Características Essenciais	Desempenho	Especificação Técnica Harmonizada
Classe do betão	C35/45	NP EN 15037-2:2009 + A1:2011
Resistência à compressão (betão) _ fck	45N/mm ²	
Durabilidade	Adequada às condições normais de serviço	
Reação ao fogo	Euroclasse A1	
Exposição ambiental	X0 e XC	
Teor de cloretos	Cl 0.20	
Dimensão Máxima dos agregados	D10	
Tensão de rutura à tração (Aço)_ fpk	Ø4 e Ø5 = 1770N/mm ²	
Tensão limite convencional de proporcionalidade a 0.1% à tração _ fp0.1k	Ø4 e Ø5 = 1555N/mm ²	
Durabilidade contra o gelo/degelo	DND	
Substâncias perigosas	DND	

DND - Desempenho Não Determinado

Propriedades geométricas:

Tolerâncias dimensionais:

L - comprimento [mm]	h - altura [mm]	b ₀ - Largura do banzo [mm]	Outras dimensões [mm]
± 25	[-5h/100; +10]	± 5	± 5

Tolerâncias para o posicionamento das armaduras:

Armadura longitudinal passiva:

Posição na secção transversal: Verticalmente [mm]	Posição longitudinal [mm]	Comprimento emergente [mm]
± 5, para cada armadura longitudinal	± 15	[-20; +50]

Armadura de pré-esforço ativa:

Posição na secção transversal:		Comprimento emergente [mm]
Verticalmente [mm]	Horizontalmente [mm]	
± MIN [5%h; 10], para cada armadura longitudinal ± MAX [h/40; 3], no centro de gravidade da armadura tensionadas	± 10, para cada armadura longitudinal	[-20; +50]

10. O desempenho do produto identificado nos pontos 1 e 2 é conforme com o desempenho declarado no ponto 9. A presente declaração de desempenho é emitida sob a exclusiva responsabilidade do fabricante identificado no ponto 4.

Assinado por e em nome do fabricante por:



, Neiva, 2025

(Fernando Gil Marques Pinheiro - Gerente)

Pinheiro, Rocha & Reis, Lda.

Sede e fábrica
Zona Industrial 2ª fase
4935-232 Neiva – Viana do Castelo
Telefone: (00351) 258 350 480
Fax: (00351) 258 350 489
www.pavineiva.com